



Installations- och underhållsmanual

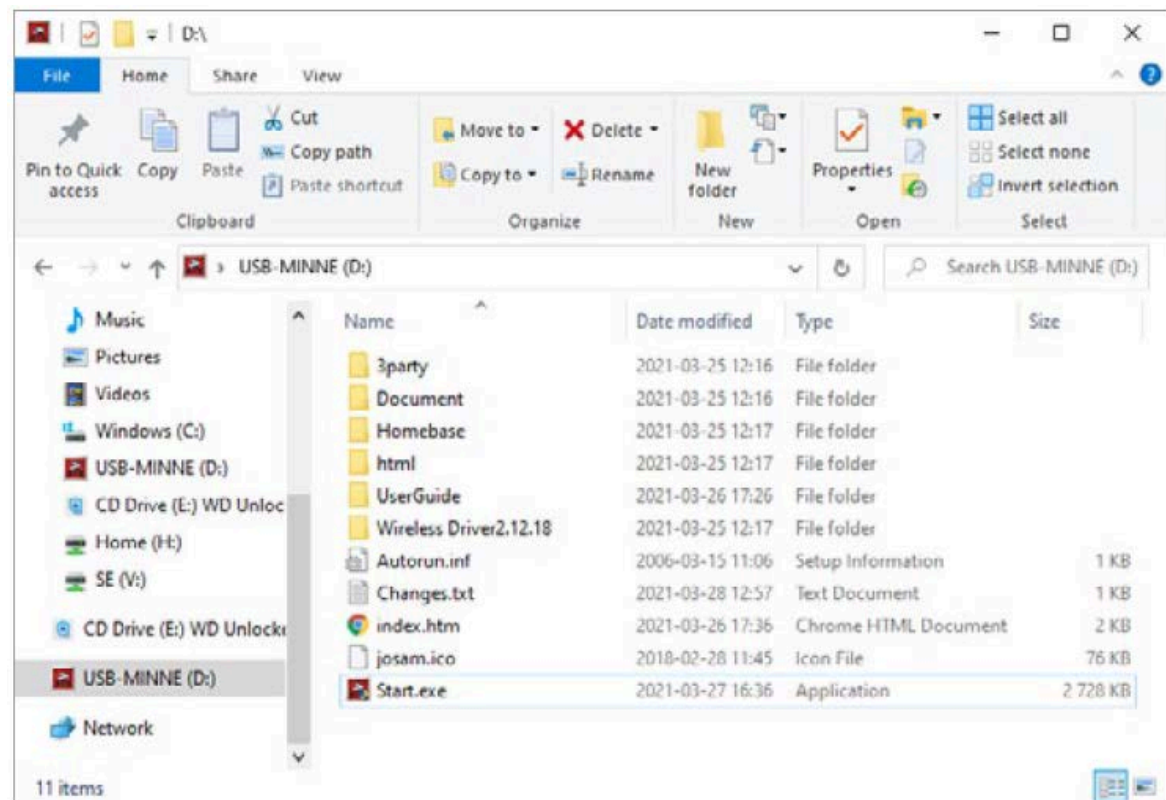
Homebase 4 – Software installation guide

Innehåll

1 Installera programvara	3
2 Installera trådlös server	8
3 Välja Bluetooth-enhet.....	10

1 Installera programvara

1.



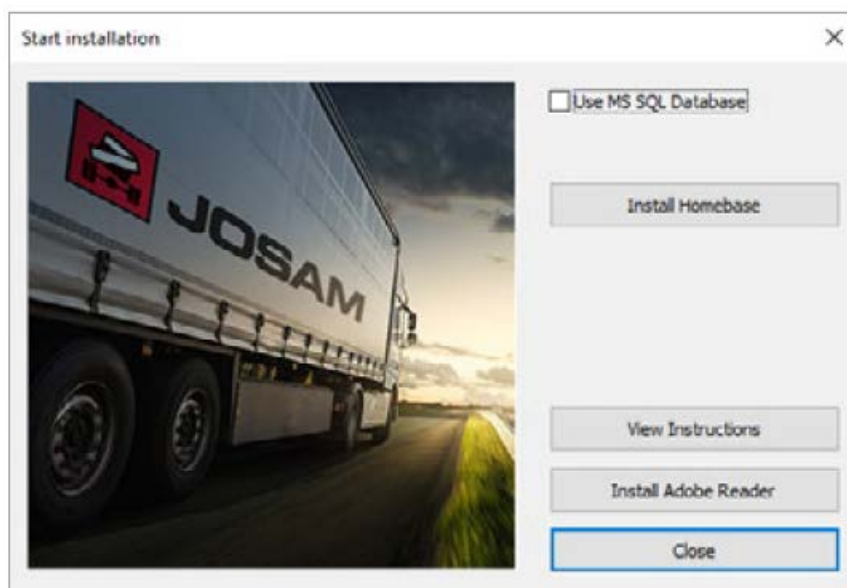
Lokalisera installationsmedian och dubbelklicka på **'Start'**.

Obs: om du laddat ner programmet, se först till att du extraherat alla filer. Extrahera filerna till en mapp i rotkatalogen, t.ex. C:\Downloads, och inte till Windows-skrivbordet.

2.

När installationen startar visas en av installationssidorna som visas i steg 3 och 4. Vilken sida som visas beror på om det finns en tidigare installerad version av Homebase eller ej.

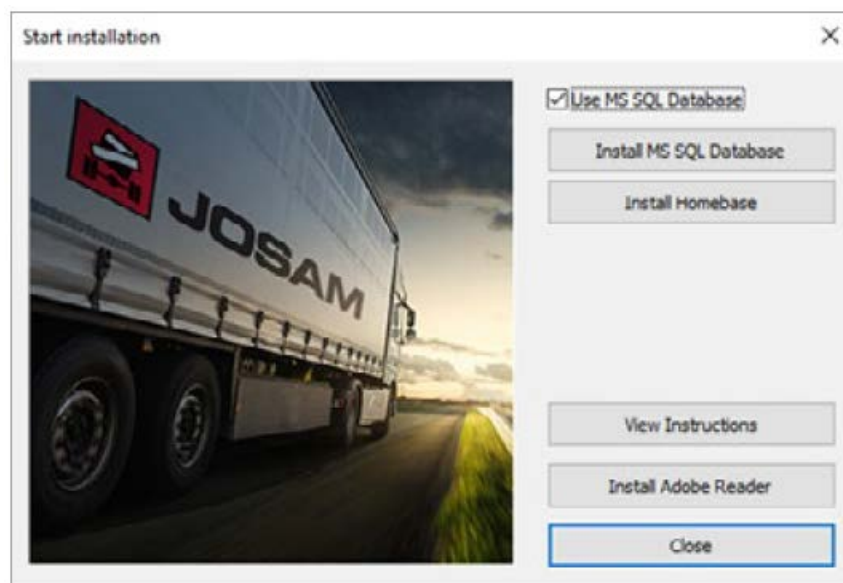
3.



För att installera Homebase med en lokal databas: Klicka på **[Install homebase]**. Fortsätt sedan till **steg 6**.

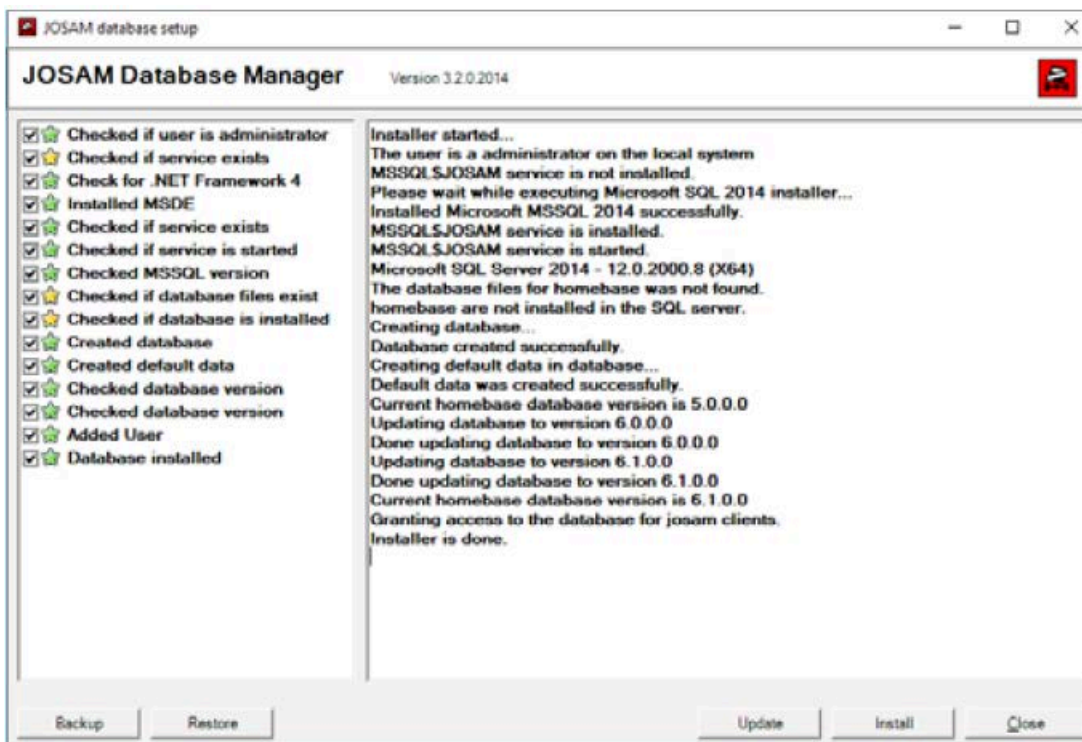
Obs: Detta är den typiska installationen som lagrar mätningarna på aktuell dator. Om mätningarna ska lagras i en Microsoft SQL-databas, se bruksanvisningen för detaljerade installationsanvisningar.

4.



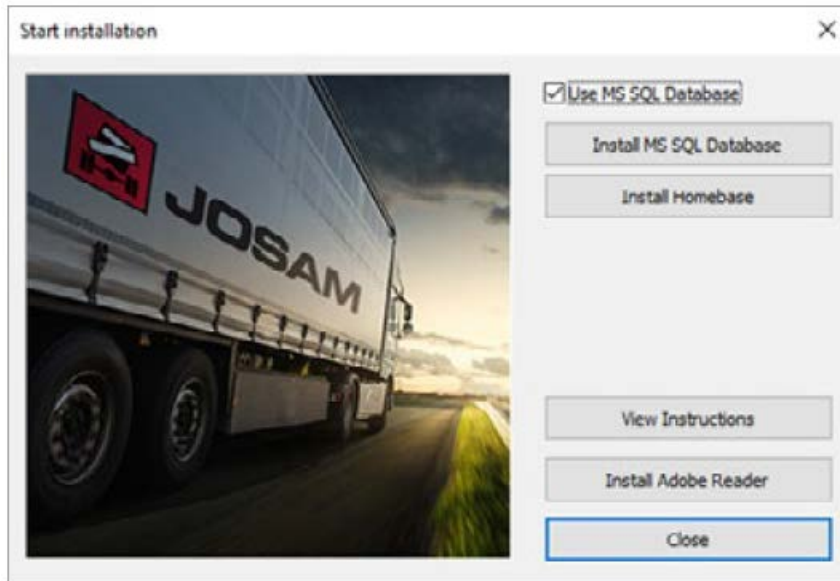
För att installera Homepage med hjälp av en extern (Microsoft SQL) databas: Klicka på **[Install database]**. Fortsätt sedan till **steg 5**.

5.



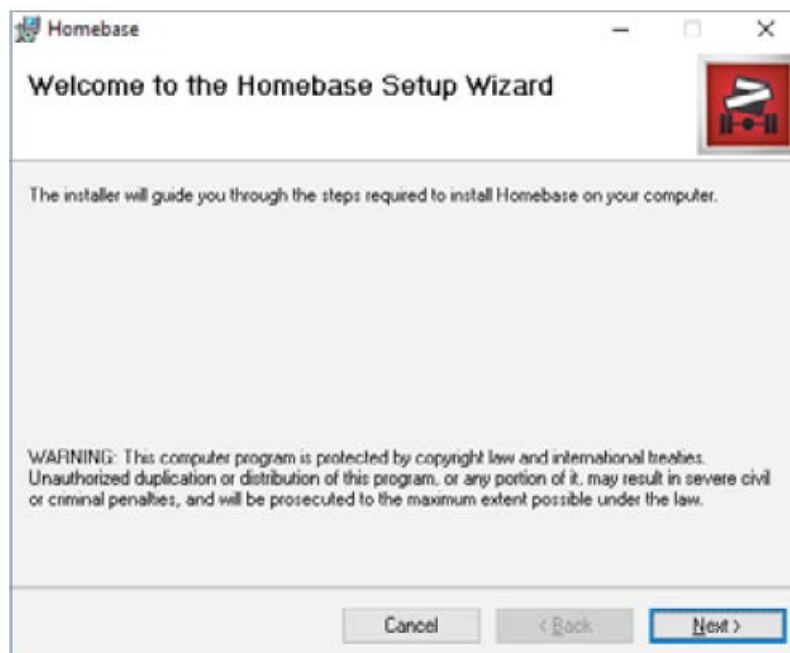
Vänta tills installationen av databasen avslutats, och tryck sedan på **[Close]**.

6.



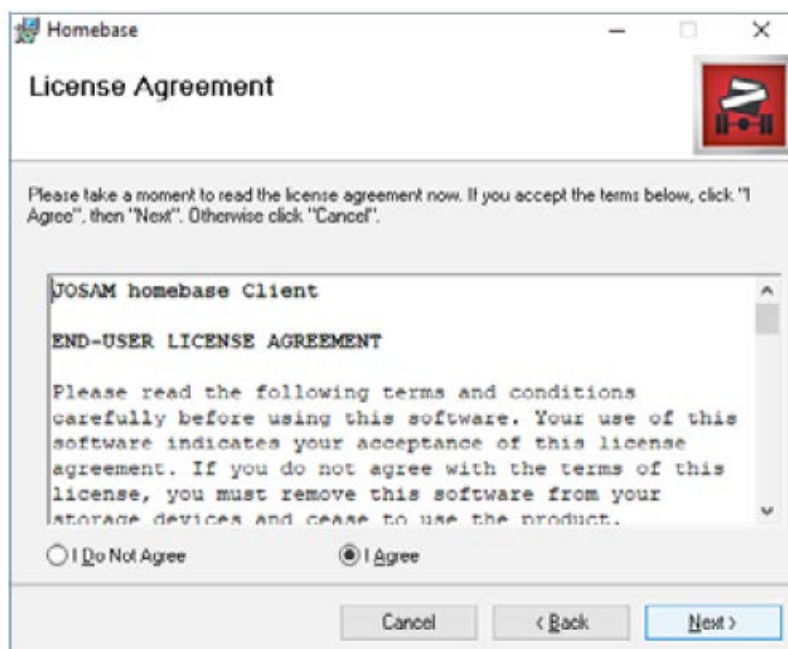
Gå tillbaka till huvudfönstret och klicka på **[Install homebase]**.

7.



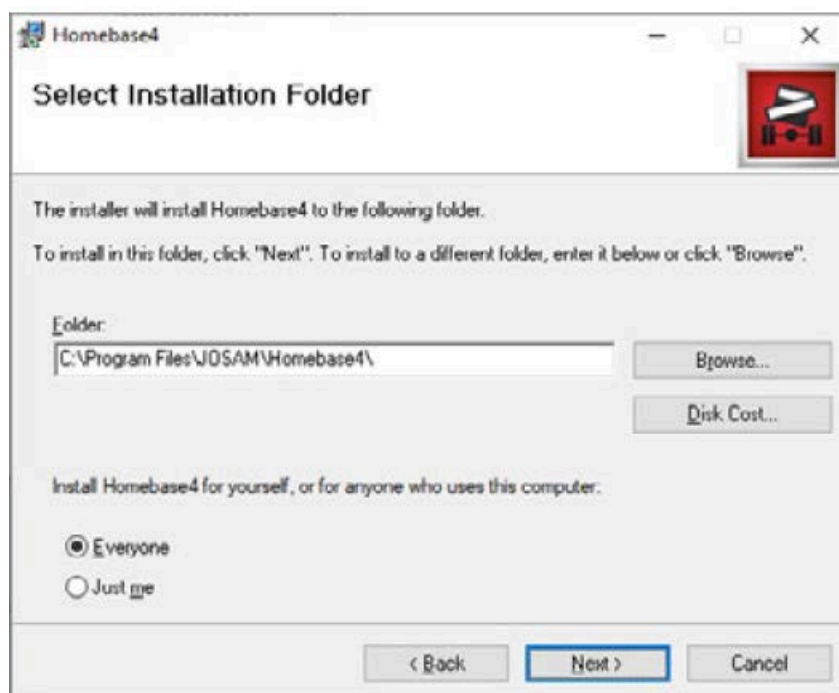
Klicka på **[Next]**.

8.

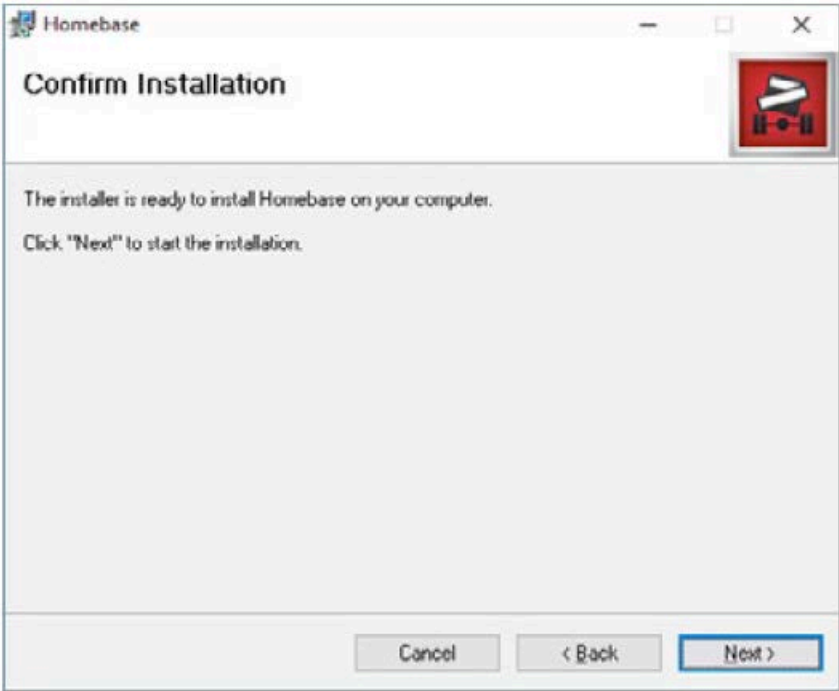
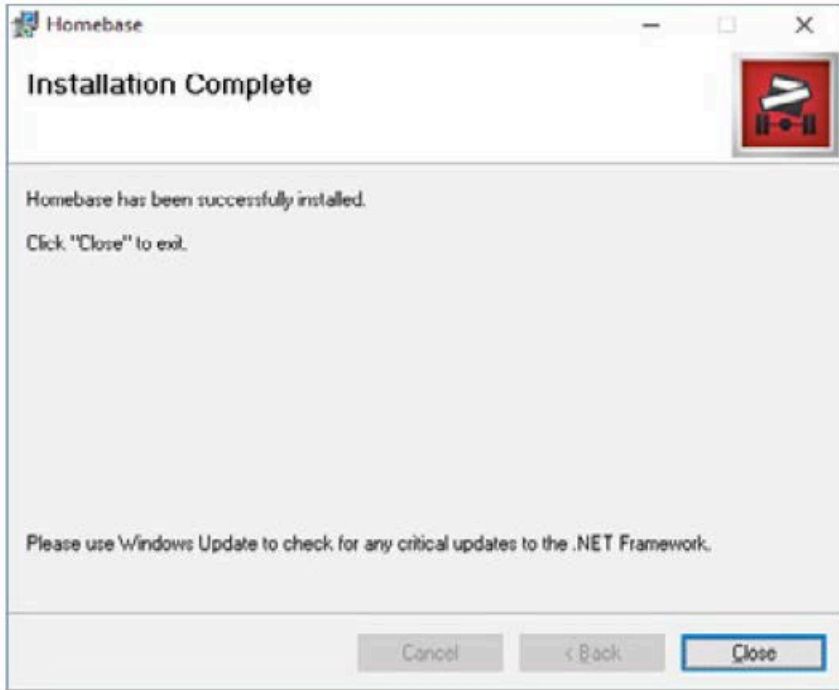


Läs licensavtalet och godkänn villkoren genom att välja **[I Agree]** och klicka på **[Next]**.

9.



Välj en installationsmapp genom att klicka på **[Browse]** eller försätt med standardinställningarna genom att klicka på **[Next]**.

10.	 <p>Bekräfta och starta installationen genom att trycka på [Next].</p>
11.	 <p>Klicka på [Close] för att avsluta installationen. Stäng sedan installationsprogrammet.</p>
12.	<p>Om du installerar ett kamerabaserat system (t.ex. Cam-aligner), fortsätt till sid. 8. Om du installerar ett roterande lasersystem (t.ex. I-track II), fortsätt till sid. 10.</p>


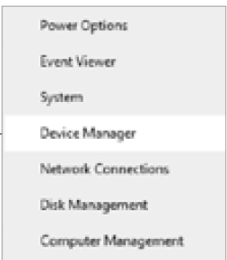

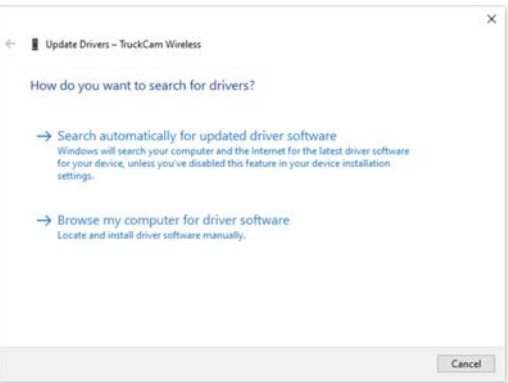
2 Installera trådlös server

Obs: gäller endast kamerabaserade hjulinställningssystem

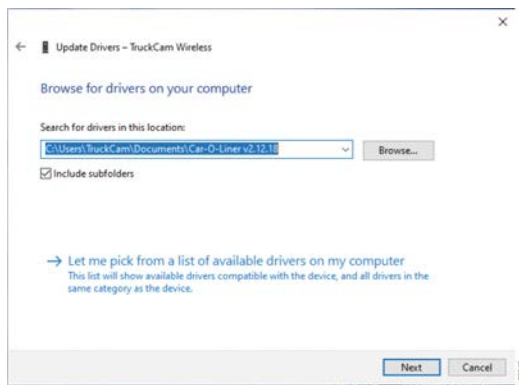
Anslut den trådlösa servern till en USB-port så hittar Windows servern. Om datorn är ansluten till internet installerar Windows Update enhetens drivrutin automatiskt.

I annat fall informerar Windows dig om att enhetens drivrutin inte har installerats korrekt. I så fall följer du stegen nedan.

Installera servers drivrutin manuellt

1.	Högerklicka på Startknappen	
2.	Välj [Device manager]	
3.	 <p>I enhetshanteraren ser du den trådlösa enheten med en varning i form av ett frågetecken. Högerklicka på "TruckCam Wireless" och välj [Update driver software].</p>	
4.	 <p>Välj att bläddra i din dator efter anordningens drivrutin.</p>	

5.

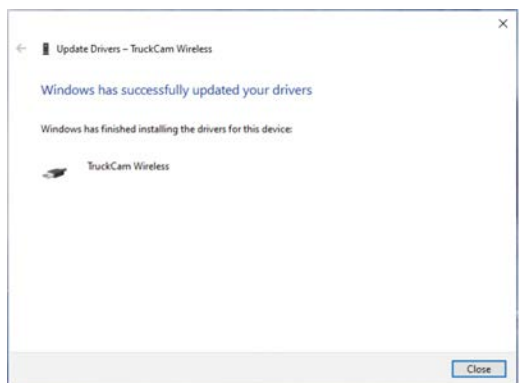


Ange en plats genom att bläddra till drivrutinen. Klicka på **[Next]**.

6.

Om du ser en Windowsvarning gällande drivrutinens installation, klicka på **[Install this driver software anyway]**. Den trådlösa servers drivrutin är helt kompatibel med Windows och kan installeras utan risk.

7.



Klicka på **[Close]** när drivrutinen har installerats.



TruckCam Wireless-enheten visas nu korrekt i listan över USB-styrenheter.


3 Välja Bluetooth-enhet

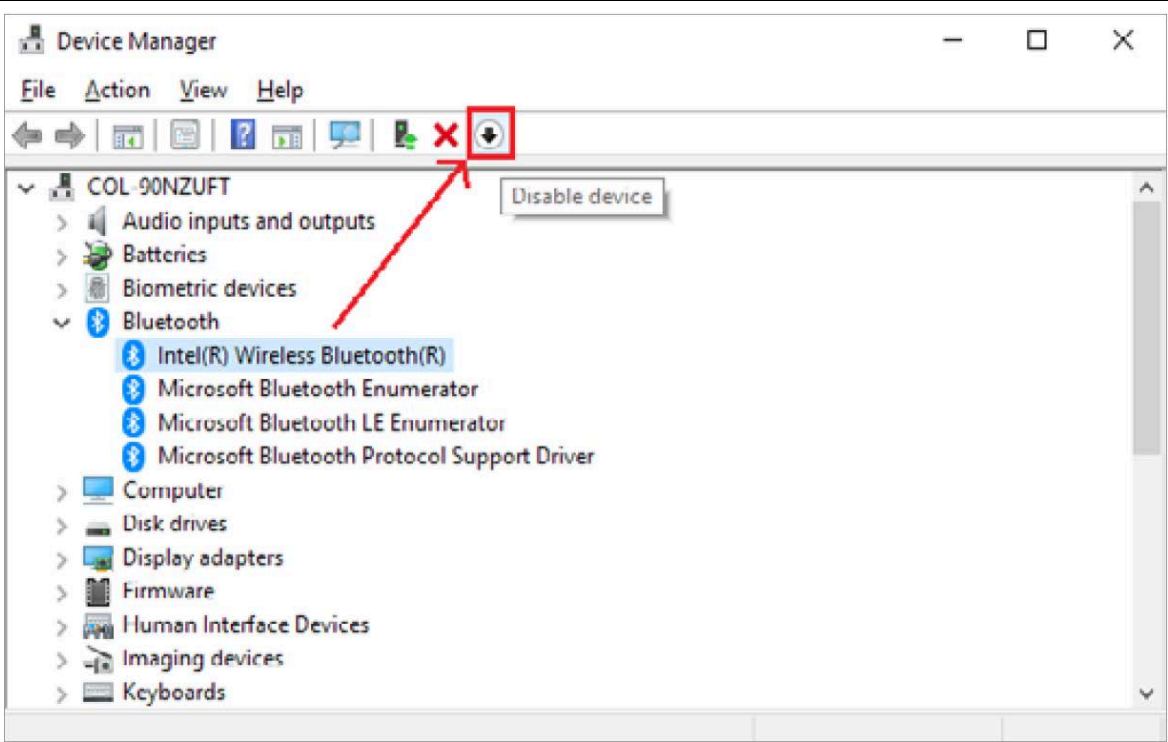
Obs: gäller endast roterande lasersystem för hjulinställning

Den medföljande Josam Bluetooth-adaptorn behövs oftast inte om du använder en nyare dator med inbyggd Bluetooth-enhet, version 4.0 (LE) eller senare. I sådant fall går du vidare genom att starta Homebase.

För äldre datorer med inbyggd Bluetooth-enhet rekommenderar vi att inbyggd Bluetooth inaktiveras och att ni istället använder den medföljande Bluetooth-adaptorn. Följ anvisningarna nedan för att inaktivera inbyggd Bluetooth.

Inaktivera intern Bluetooth

1.	Högerklicka på Startknappen och välj [Device manager] .	
2.	<div data-bbox="263 696 1428 1261">  </div> <p>Expandera Bluetooth-noden. I detta exempel behöver vi inaktivera "Intel(R) Wireless Bluetooth".</p> <p><i>Obs: namn på intern(a) Bluetooth-enhet(er) kommer att skilja sig från dator till dator. I allmänhet ska du inaktivera alla Bluetooth-enheter som inte innehåller texten "Microsoft Bluetooth" eller "TDK Bluetooth".</i></p>	

3.	 <p>Välj alla Bluetooth-enheter som ska inaktiveras och tryck på knappen [Disable device] .</p>
4.	När du tagit bort den interna Bluetooth-enheten, sätt i Josam Bluetooth-adaptern och kör igång Homepage.



Car-O-Liner Group / JOSAM

Maskingatan 5

SE-702 86 Örebro, Sverige

Telefon: +46 19 30 40 00

info@josam.se

www.josam.se

Detta dokument tillhandahåller endast generella riktlinjer. Trots att alla försiktighetsåtgärder har vidtagits vid utarbetandet av detta dokument tar utgivaren inget ansvar för fel eller utelämnanden. Inget ansvar tas heller för skador som uppstått till följd av att informationen här har tillämpats. Detta dokument utgör inte en del av ett kontrakt eller en licens om inte så uttryckligen överenskomits. All teknisk information, know-how och alla råd, ritningar, specifikationer och liknande som kommuniceras i detta dokument är konfidentiella och får inte spridas till tredje part utan föregående skriftligt tillstånd från utgivaren.

Josam är ett varumärke som tillhör Snap-on Incorporated. © 2025 Snap-on Incorporated.